

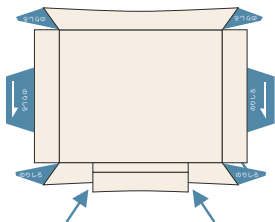
秋葉バスサービス株式会社

つくるまえに かならず読んでね!!
 ※小さなお子さまが作るときは、必ず大人の方と一緒に作ってください!!
 はさみや工具を使用する際にけがをしないようご注意ください。
 用意するもの: はさみ・のり・両面テープ

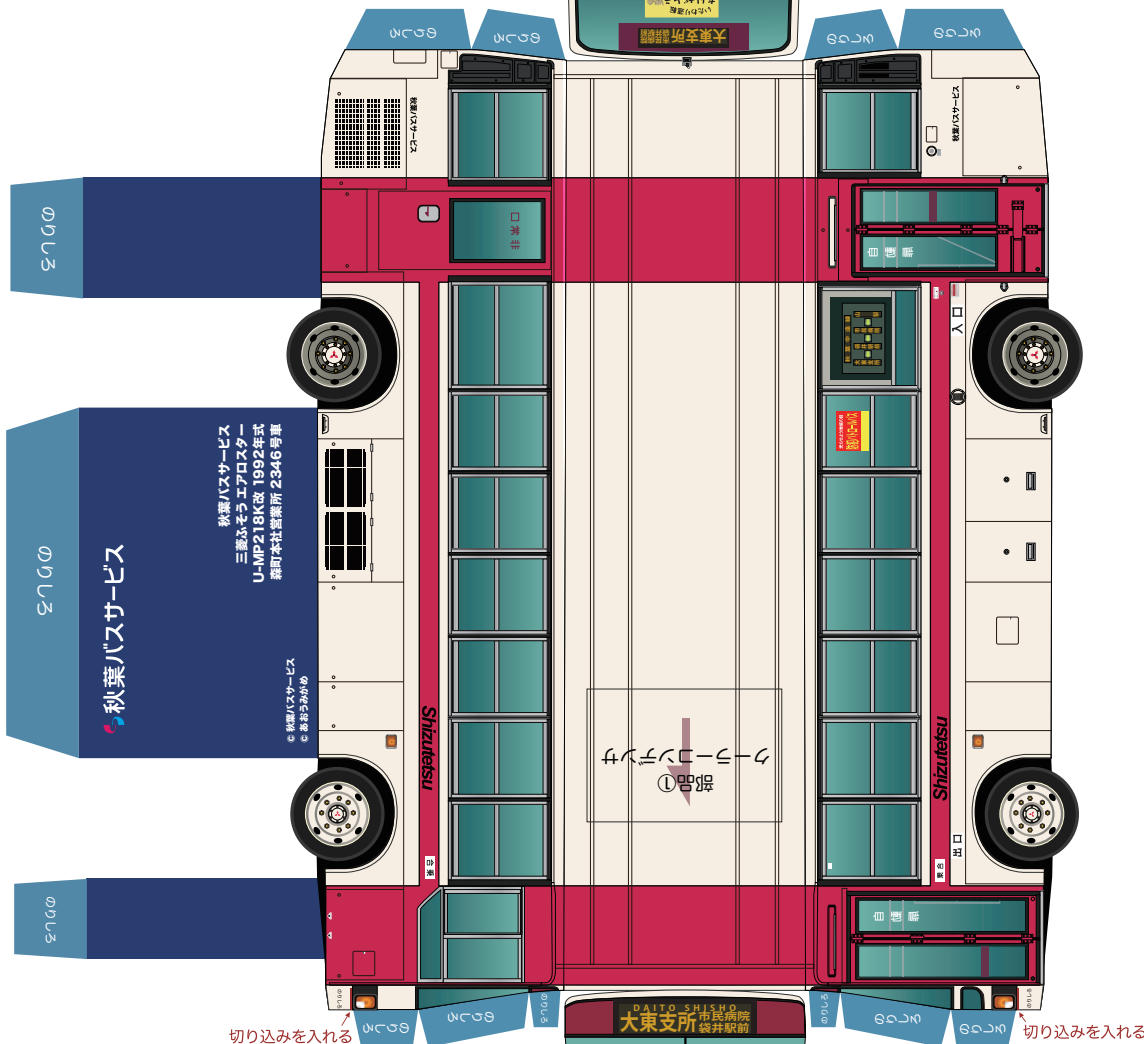
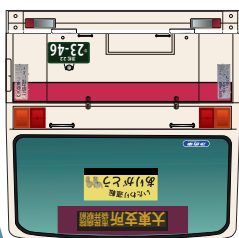
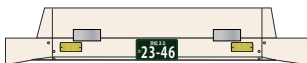
1/80
SCALE

部品① クーラーコンデンサ

バンパー(予備)



切り込みを入れる

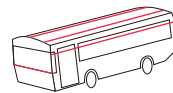


部品② フロントバンパー



つくりやすい順序

- ①バス本体と部品を切り抜く。
- ②折り目をつける。屋根にもアールをつける。
- ③本体の前と後ろだけのり付けて組み立てる。底はのり付けしない。
- ④部品を両面テープでのり付けて組み立てる。
- ⑤本体と部品を両面テープで固定。
- ⑥本体の底をのり付けし完成!



赤線のところを軽く山折りするときれいに仕上がります

※部品のりが割れる事があるので両面テープの使用を推奨